

1. 











Teslim. 



2. 







3.

This section contains eight measures of music in treble clef. The key signature has one sharp (F#). The melody is characterized by frequent eighth and sixteenth note patterns, often beamed together. Measure 4 includes a repeat sign. Measure 8 ends with a double bar line.

4.

This section contains five measures of music in treble clef. The key signature has one sharp (F#). The melody continues with eighth and sixteenth note patterns. Measure 5 ends with a double bar line. The word *Tes/im.* is written above the staff at the start of the fifth measure. The word *Son.* is written above the staff at the end of the fifth measure.



Aş ... kast ... ta ri ... ki ra hi Pey .

... gam be ... ri ... mâ za de i . aş ...

... ki mü ... aşk ... ma de ... ri mâ

Ey ma de - ri mâ ... nü hûf te der

men ben de i kurş a nê m e ğ er

... ca de ... mâ Pin han sū de . der

can da rem men ha 'ki re hi

... ta bi . a ti ... kâ fe ri mâ

mu ham me di mah ta rem

Ger na kil . kü ned ... cûz in ke sez ...

... gūf ta ... rem bi za rem ez .. 0 ...

... vez in ... sū han ... bi za ... rem ...

... ba an . ki mi ... da ni ... mera ...

... her kız . ne mi ... ca ni ... mera ...

... Hes tem se ki ... in a ... si tar ...

.. ez der çi mi rā ni me ra . . .

.. Ey a sık ol dum bil me d'im
Ey Al lah Al lah a şı ka

.. yar öz ge ler le yar i miş
bun ca ce fa lar var i miş

.. bun ca e de lar var i miş

yar ey bi ve fa yar in çü nin

.. bi rah mü sen kin dil me . baş

.. ey der di men da . ni tū . im

.. ez ha . li mā a kıl me . baş

.. der çe me ni ūf tad

ey na le i bül bül bül ca

.. der çe me ni ūf tad

ey na le i bül bül bül bül ca nim

.. ta tũ der a yi ne ya .. ri men

... cũn hay .. me i . gũl ey gũl

ta tũ der a yi ne ya .. ri men

... cũn hay . mei . gũl hey sũta ni men

.. hey hũn ka ri men hey ra na yi men . .

.. hey mak bu li men

İkinci Selâm

. Evfer.

Ah .. sul . ta ni .. me ni ..
Ah en der di lũ can

ni .. sul ta ni .. me ni ..
Can i ma ni me ni ..

ni .. der men bi .. de mi ..

mi .. men zĩn .. de .. şe uem ..

.. yek . ca .. çi .. şe ued ..

ved sa'd ca ri men
ni . . . ey . a . . . sı . . . kan . ey
. a . . . sı kan men . ha . . .
ki . . . ra . gev her . . . kü mem . dost .
. . . ey . mut . ri ban . ey
mut . . . ri ban ban . . . de . . . fi . .
şu ma . pür zer . . . kü nem
nem ey . mut . ri . . . ban . ey . . .
mut . . . ri ban de . fi . . .
şu . . . ma . pür zer . . . kü nem dost . . .
. . . za lim yar
ah mi rim

Devrikebîr "Üçüncü Selâm"



Aksak Semai

Terennüm.



"Yürük Semai"



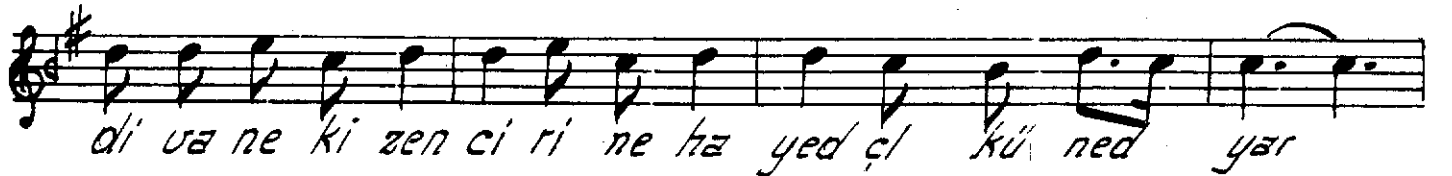
Buradan Sonra, Bu âyin-i Şerif Penc'gâh âyin-i şerifile tamamlanur.

*Not: Dügâh-i kadim adını taşıyan makam bugün kullanmakta
olduğumuz Üşşâk makamıdır.*





Terennüm



.. dost end i çe yim gay rı gü zel seume yim .. a man

Tân rı ye vü Tân rı nin a ya ti ne . . .
Terennüm.



Ah mi nel aşk ve Ha lâ ti hi Ah ra ka kal bi bi ha ra
dost mi nel aşk ve ha lâ ti hi

ra ti hi ma na za ral ay nû i lâ gay rû kûm

uk si mü bil lâ hi ve a ya ti hi
"Terennüm"



Der kû yi ha ra ba ti me ra aşk ke san kerd . . . hey
men der pe yi an dıl be ri ay yâr bi ref tem hey

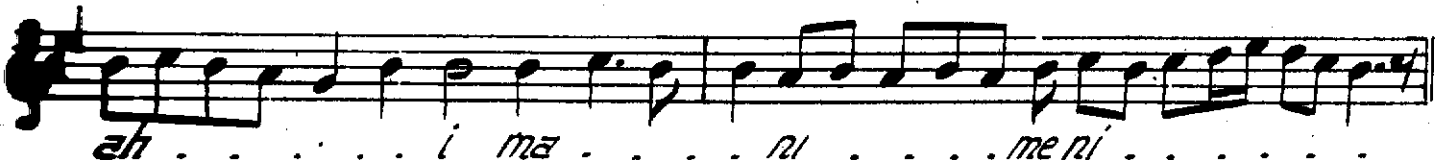
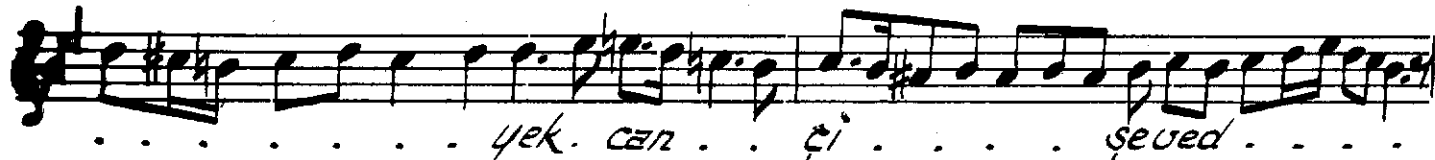
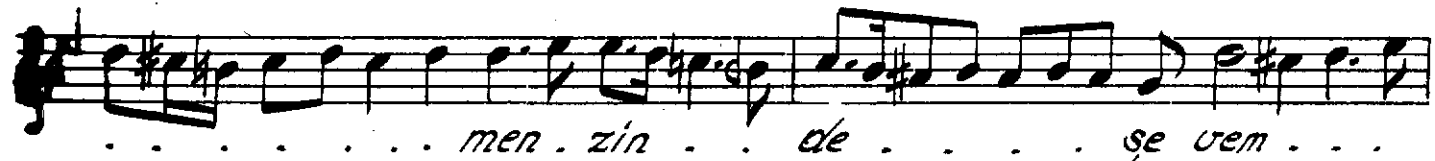
an dıl be ri ay ya ri me ra di dü ni san kerd. dost
o rûy i ho dan lâh za zi men ba zi ni han kerd. dost

Sul ta ni a ref nâk bü deş mah re mi es rar . . .

hey Tâ sir fi te cel li i e zel cüm le be yan kerd.

"Evfer"

"Dördüncü Selâm"





"Son yürük"

